


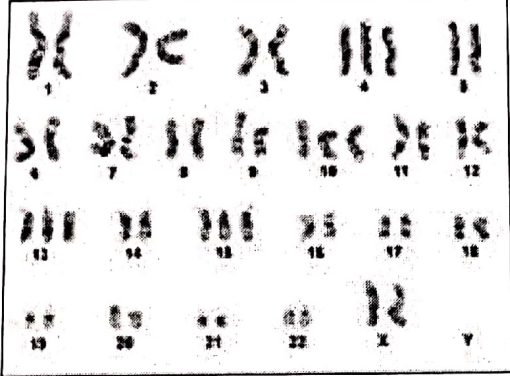
نام درس: علوم تجربی و تکمیلی پایه: نهم (بخش زیست) نام:	بسمه تعالی مدیریت آموزش و پرورش آذربایجان شرقی آموزش و پرورش شهرستان سراب دبیرستان ابن سینا (تیز هوشان)  مرکز ملی پرورش استعداد های درخشان دانش پژوهان جوان	آزمون ترم اول: بخش زیست شناسی
نام خانوادگی:		تاریخ: 1401/10/18
نام دبیر: موسوی		مدت آزمون: 40 دقیقه
		شبهه آزمون: تستی و تشریحی نمره منفی ندارد

ردیف	شرح سوالات	پارم
1	مفاهیم زیر را تعریف کنید الف- گونه ب- ستار کشنده ج- شوره پرورده د- کلید شناسایی دوراهی	2
2	سوالات تستی - تفاوت در بین کدام دو گروه از بقیه بیشتر است؟ رده و راسته (۲) راسته و خانواده چند عبارت نادرست در بین گزینه ها وجود دارد الف- سرخس ها بر خلاف خزه ها دانه تولید می کنند ب- سرخس ها همانند خزه ها و برخلاف کاج فاقد دانه هستند ج- سرخس ها همانند خزه ها دارای هاگدان هستند د- کاج برخلاف سرو دارای دانه و آوند است 1-1 2-2 3-3 4-4 در عبارت های زیر چند گزینه ای صحیح وجود دارد 1- وجود تنوع زیستی در محیط های دریایی نشانه ای سلامت آب است 2- اسکلت اسفنج ها از زنده های سوزن مانند نازک از جنس آهکی یا سیلیسی در سطح خارجی آنها، نقش حفظ شکل اسفنج ها را برعهده دارد 3- ترکیبات آلی برم دار که توسط اسفنج های زرد تولید میشوند بر باکتری های هم زیست با آنها تاثیری ندارد 4 - اکثر جانوران دارای ستون مهره و اسکلت خارجی هستند الف- 1 ب- 2 ج- 3 د- 4 - بزرگترین گروه کیسه تنان هستند که اسکلتی دارند. الف) عروس های دریایی - آهکی ب) مرجان ها- سیلیسی ج) مرجان ها- آهکی د) عروس دریایی- سیلیسی	2
3	جاهای خالی را با کلمات مناسب پر کنید همه ای جانداران در پنج گروه اصلی یا به عبارتی در پنج قرار می گیرند اهمیت هرباریوم ها به نسبت موجود در آنها و است که نمونه های گیاهی آنرا دربردارند امروزه دانشمندان در تلاشند تا از جلبکها تولید کنند بررسی یکی از مواردی است که در رده بندی امروزی نقش مهمی دارد داروی ضد سرطان که توسط نوعی اسفنج ترشح میشود نام دارد و ترکیب در اسفنج های دریایی ، گروهی از باکتری های مقاوم به پنی سیلین را از بین می برند اسفنج های در قسمت های عمیق اقیانوس ها زندگی می کنند و اسپیکولهای از جنس سیلیس دارند	2

1/5
 1- معروفترین دانشمند بعد از ارسطو در مورد طبقه بندی جانداران، چه روشی را برای طبقه بندی جانداران ابداع کرد؟
 2- هم زیستی میگو با اسفنج چه مزیتی برای اسفنج ها دارد (یک مورد)
 3- ویروس ها زنده هستند یا غیر زنده؟؟ چرا
 4- نقش باخته های رشته دار در اسفنج ها را بنویسید (2 مورد)

5
 1/5
 در مورد گیاه اسفنج به سوالات زیر پاسخ دهید
 1- چه یون های مهمی در آن وجود دارد (در مقایسه با گوشت قرمز و ماست)
 2- چرا جذب این یونها به شکل مستقیم مناسب نیست
 3- مصرف زیاد اسفنج چه مشکلاتی را می تواند در بر داشته باشد

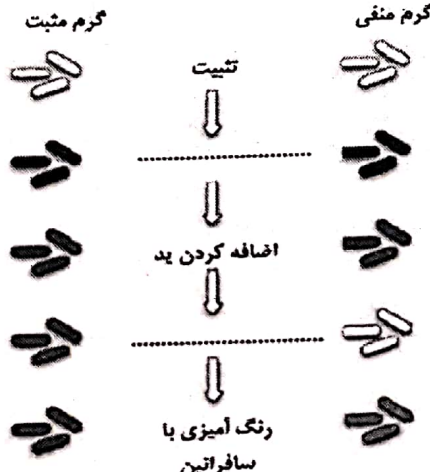
6
 1
 با توجه به شکل روبرو...
 الف- این شکل چه روشی را در بررسی کروموزومها نشان میدهد
 ب- چه ویژگی هایی از کروموزومها را نشان می دهد (2 مورد)
 ج- کدام بیماری ژنتیکی توسط این روش قابل تشخیص است



7
 1/5
 کلید شناسایی دوراهی گیاهان خزه ، سرخس ، سرو ، ذرت و نخود را رسم نمایید .

8
 1/5
 الف) یا رسم یک نمودار اثر میزان غلظت کربن دی اکسید بر میزان فتوسنتز را نشان دهید؟
 ب) در فرآیند فتوسنتز چه موادی مصرف می شوند؟

9
 1
 جاهای خالی تصویر مقابل (مربوط به رنگ آمیزی باکتری ها) را کامل کنید




گرم مثبت تثبیت گرم منفی

اضافه کردن پد

رنگ آمیزی با سافرانین

به رنگ به رنگ

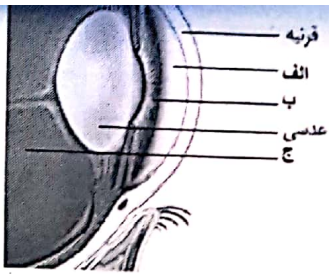
14 جمع بارم موسوی شادلیم و ساغلیم یاشلم موفق باشید

نام درس: علوم تجربی و تکمیلی پایه: هشتم (بخش زیست)	بسمه تعالی مدریت آموزش و پرورش آذربایجان شرقی آموزش و پرورش شهرستان سراب دبیرستان ابن سینا (تیز هوشان)	آزمون ترم اول: بخش زیست شناسی
نام: _____	 مرکز علمی پرورش استعداد های درخشان و دانش پژوهان جوان	تاریخ: 1401.10.18
نام خانوادگی: _____		مدت آزمون: 40 دقیقه
نام دبیر: موسوی		شیوه آزمون: تستی و تشریحی (نمره منفی ندارد)

ردیف	شرح سوالات	بارم
1	مفاهیم زیر را تعریف کنید الف- هورمون ب- زجاجیه ج- زرد پی یا تاندون د- عصب حسی	2
2	سوالات تستی 1- چند گزینه درست در مورد مفهوم "یادگیری" در عبارات زیر وجود دارد الف- از مثال های تغییر پذیری مغز است ج- در نتیجه تغییر ارتباطات نورونها بین مغزی نمی تواند باشد د- از اثرهای محیط پر مغز محسوب میشود 1-1 2-2 3-3 4-4 3- در قسمت جلوی محوطه بطن سوم بخش و در قسمت عقبی بطن سوم و قرار دارند الف- بطن اول و دوم- تالاموس - اپی فیز ب- تالاموس- بطن اول- بطن دوم ج- هیپو تالاموس- اپی فیز- برجستگیهای چهار گانه د- تالاموس- اپی فیز- برجستگیهای چهار گانه سه بخش اصلی مغز شامل مخه است. 1) مغز میانی و بصل النخاع 2) ساقه مغز و بصل النخاع 3) مخچه و ساقه ی مغز 4) مخچه و مغز میانی کدام گزینه نادرست است؟ 1) در استخوان ران، بافت متراکم روی مغز استخوان را پوشانده است. 2) در مفصل مچ دست امکان حرکت در همه ی جهات وجود دارد. 3) تنوع گیرنده هایی که در بافت پوششی بینی قرار دارند، زیاد است و در آن ها بوهای مختلف را احساس و از هم تشخیص می دهیم. 4) سرعت تنظیم عصبی بیسن تر از تنظیم هورمونی است.	2
3	جاهای خالی را با کلمات مناسب پر کنید. کوچکترین استخوان های بدن در قسمت قرار گرفته اند که شامل استخوانچه به نام های و و می باشند. ماهیچه های مرکزی چشم از جنس ماهیچه های صاف هستند که از لایه چشم منشاء می گیرند. به دندریت ها یا اکسون های بلند گفته می شود. در بدن انسان سه نوع بافت ماهیچه ای و و وجود دارد.	2/25
4	نتیجه ی هر یک از آزمایشات زیر را یا دلیل بنویسید. الف) حرارت دادن استخوان یا شعله ب) قرار دادن استخوان درون سرکه	1

انفصاف قسمت های مشخص شده را نام گذاری کنید

بمسئو نوع سنول اصلی گیرنده نور را بنویسید
این دوتوع سنول در کدام لایه چشم قرار دارند



1/5

6

در مورد هورمون رشد به سوالات زیر پاسخ دهید

انفصاف از کدام غده ترشح می شود محل قرار گیری این غده کجاست (0/5)

به کدام هدف اصلی این هورمون چیست (0/25)

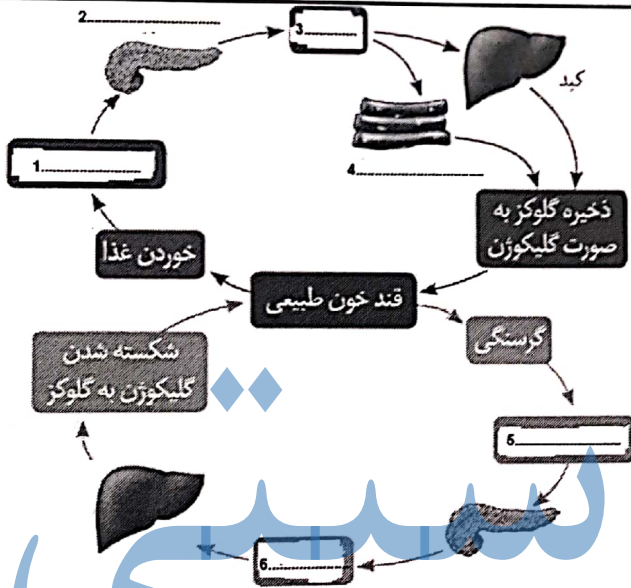
ج از وظایف این هورمون سه مورد را نام ببرید (0/75)

1/5

7

شکل مقابل مربوط به تنظیم قند خون
خون می باشد
در جاهای مشخص شده عبارت
نرست را بنویسید

(تعداد جاهای خالی از عدد 1 تا 6
میباشد)



شکل 6- تنظیم قند خون

2/25

8

پاسخ کوتاه دهید

الف) وظیفه ی عدسی در چشم چیست؟

ب) ضخیم ترین لایه ی چشم کدام است؟

ج) اخراج از کجا تا کجا را شامل می شود؟

د) وظیفه ی سلول های پشتیبان یا نوروگلیا را نام ببرید.

و) شبکیه در چه زمان هایی باز می شود؟

ز) چند عصب از گوش خارج می شود؟ و هر کدام به کدام بخش مغز می روند؟

شادلیم و ماغلیم باشم

14

موسوی جمع پارم